

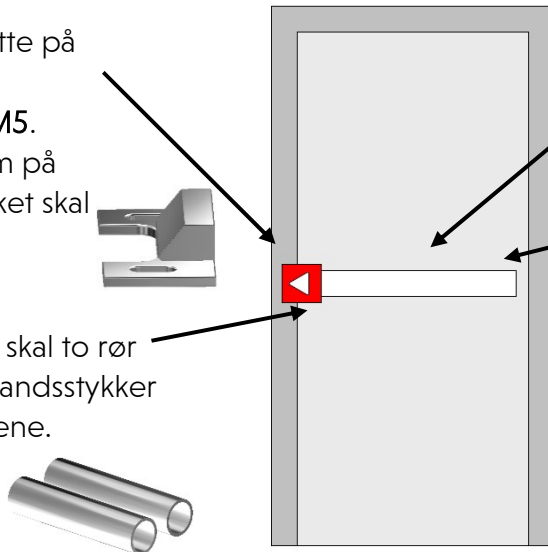
Supplerende monteringsanvisning for panikkevakuering

## Enfløyet dører med panikkbeslag dormakaba PHA 2000, PHB 3000 och Exit Pad

### Enpunktslåsing

Gjelder Exit Pad F, PHA 2102 med PHA 2105, PHB 3105

Sluttstykket skal sitte på karmen.  
 Skrues fast med M5.  
 Vær oppmerksom på hvordan sluttstykket skal være montert.



Beslaget skrues fast med M4.

Ved panikkbeslag med mikrobryter bores et 15 mm hull for kabelgjennomføring i panikkbeslagets underside, 100 mm fra de bakre festepunktene.

Ved vrider PHT skal to rør brukes som avstandsstykker mellom dørplatene.



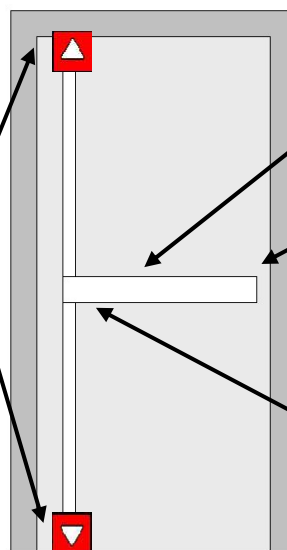
### Topunktslåsing

Gjelder Exit Pad F 2P, PHA 2102 med PHA 2105, PHB 3105 (sammen med PHX 03 och PHX 04/05)

Sluttstykket skal sitte på karmen.  
 Skrues fast med M5.  
 Vær oppmerksom på hvordan sluttstykket skal være montert.



Skåtestangen PHX 03 skal sitte på det passive dørbladet og skrues fast med M4.



Beslaget skrues fast med M4.

Ved panikkbeslag med mikrobryter bores et 15 mm hull for kabelgjennomføring i panikkbeslagets underside, 100 mm fra de bakre festepunktene.

Ved vrider PHT skal to rør brukes som avstandsstykker mellom dørplatene.



Supplerende monteringsanvisning for panikkevakuering

## Tofløyet dører med panikkbeslag dormakaba PHA 2000, PHB 3000 och Exit Pad

### Aktivt dørblad

Gjelder Exit Pad F 2P, PHA 2102 med PHA 2105, PHB 3105  
 (sammen med PHX 03 och PHX 04/05)

### Passivt dørblad

Gjelder Exit Pad F, PHA 2102 med PHA 2105, PHB 3105

Sluttstykket til det aktive dørbladet skal sitte på det passive dørbladet. Skrues fast med metallskruer. Vær oppmerksom på hvordan sluttstykket skal være montert.

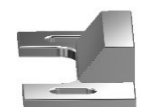
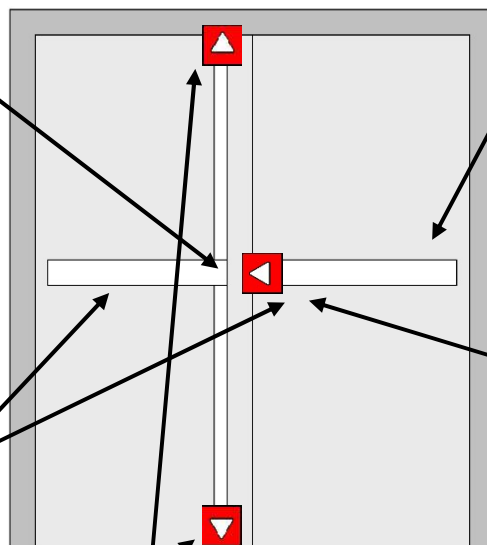


Ved panikkbeslag med mikrobryter bores et 15 mm hull for kabelgjennomføring i panikkbeslagets underside, 100 mm fra de bakre festepunktene.

Ved vrider PHT skal to rør brukes som avstandsstykker mellom dørplatene.



Beslaget skrues fast med M4.



Skåtestangen PHX 03 skal sitte på det passive dørbladet og skrues fast med M4.



Sluttstykket til det passive dørbladet skal sitte på overstykket og terskelen. Skrues fast med M5. Vær oppmerksom på hvordan sluttstykket skal være montert.

Bruk sluttstykke fra dormakaba ved dør uten terskel.