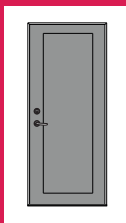


**SUPPLERENDE  
MONTERINGS-  
ANVISNING**

**For låsbeskyttelse S95/S96**

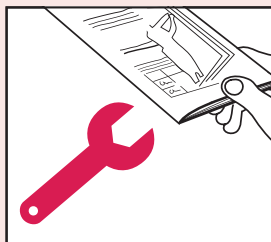


**PRODUSENTFORSIKRING**

Typegodkjente produkter er fremstilt i overensstemmelse med godkjenningsbeviset samt de dokumenter som er lagt til grunn for beviset. Typegodkjenningsbevisets nummer fremgår av skiltet på produktet.

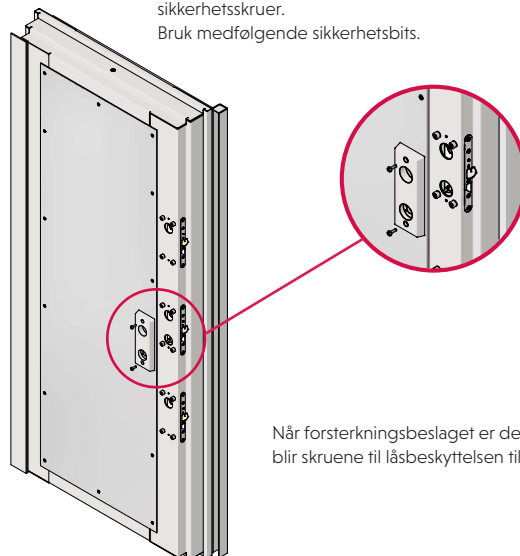
**N**

Monter døren i henhold til den medfølgende monteringsanvisningen.



**1**

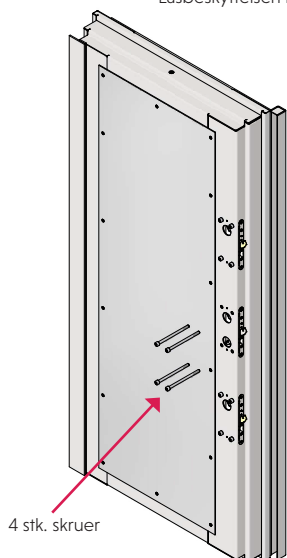
Skru av forsterkningsbeslaget på anslagssiden. Forsterkningsbeslaget er festet med 2 stk. sikkerhetsskruer. Bruk medfølgende sikkerhetsbits.



Når forsterkningsbeslaget er demontert, blir skruene til låsbeskyttelsen tilgjengelige.

**2**

Skru av låsbeskyttelsen på hengselsiden. Låsbeskyttelsen løsnes med 4 stk. skruer fra anslagssiden.

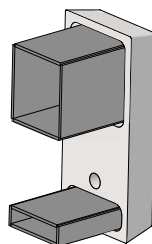


4 stk. skruer

Låsbeskyttelse

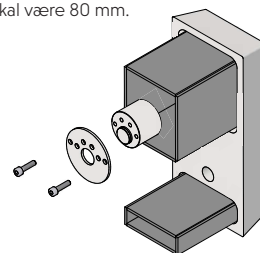
Når låsbeskyttelsen er demontert, skrues låseskiven av. Låseskiven er festet med 2 stk. skruer inni låsbeskyttelsens sylinderholder.

Låseskive



Monter rundsyylinder inni låsbeskyttelsens sylinderholder, og skru fast sylinderen ved hjelp av låseskiven. Monter deretter sylinderforlengeren del for del på låseskiven.

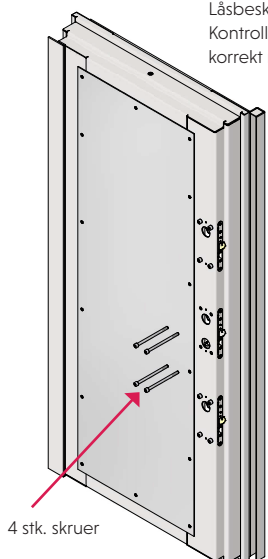
OBS!  
Sylinderforlengeren skal være 80 mm.



**3**

**4**

Monter låsbeskyttelsen tilbake fra hengselsiden. Låsbeskyttelsen skrues fast med 4 stk. skruer fra anslagssiden. Kontroller at sylinderforlengeren får kontakt med låshuset på korrekt måte.



4 stk. skruer

Låsbeskyttelse

Stram skruene helt.



Ved rundsyylinder på anslagssiden: Skru sammen rundsyylinder med sylinderforlengeren gjennom låshuset, bruk skruer M5x70.

Uten sylinder på anslagssiden: Fest skruene gjennom låset i sylinderforlengeren, bruk skruer M5x55.

**5**

Monter forsterkningsbeslaget tilbake på anslagssiden. Forsterkningsbeslaget skrues fast med 2 stk. sikkerhetsskruer. Bruk medfølgende sikkerhetsbits.



Monter dørvrider direkte i forsterkningsbeslaget på anslagssiden og i låsbeskyttelsen på hengselsiden. Forlenget vriderpinne kreves, denne medfølger i leveransen.

**6**