

Montering av brannlister

Når det følger med brannlister, skal disse monteres i henhold til et av alternativene nedenfor. Den vedlagte listen viser hvilke brannlister som skal monteres på den enkelte døren.

Uttak til elektrisk sluttstykke

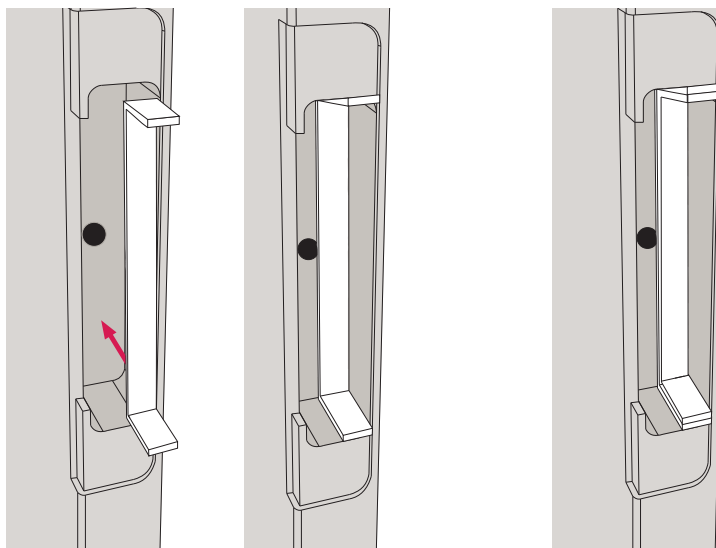
Hvis det er uttak til elektrisk sluttstykke i det passive dørbladet, skal brannlisten monteres i bakkant av uttaket før montering av det elektriske sluttstykket.

Ved brannklasse EI60 skal det monteres én brannlist i uttaket.

Ved brannklasse EI30 skal det monteres to brannlister på hverandre i uttaket.

Brannlistenes lengde tilpasses ved montering.

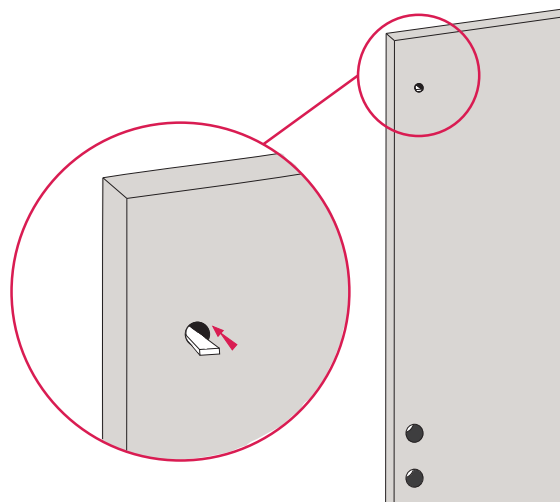
Påse at hullet for kabeltrekking går fritt når brannlisten er montert.



Alternativ ved brannklasse EI30:

Uttak til nærværssensor

Ved brannklasse EI60 skal brannlisten plasseres i uttaket for nærværssensor før montering av nærværssensoren.



Trekking av kabler til lås / elektrisk sluttstykke

Ved brannklasse EI60 og boret hull for trekking av kabler skal brannlisten plasseres i dørbladet som vist på tegningen.

Brannlistens lengde tilpasses til dørbladet ved at listen klippes til dørbladets bredde minus 100 mm.

